



EXPOSÉ

**SCHWERLAST- / PRODUKTIONS- /
FAHRZEUGHALLE
MIT 20 TONNEN KRANBAHN**

STANDORT: 56457 WESTERBURG

www.krekel-lagerlogistik.de



SCHWERLAST- / PRODUKTIONS- / FAHRZEUGHALLE

Halle beheizbar (Erdgas)
7 extra große Tore (7x4 m)

1.120 qm Fläche

-> 650 qm mit 9,50m Firsthöhe (Lager-/Produktionshalle)

-> 470 qm Büro-/Sozial-/Werkstatt-/Lagerräume

zzgl. 3.000 qm Grundstück

Gesamt 4.200 qm Fläche

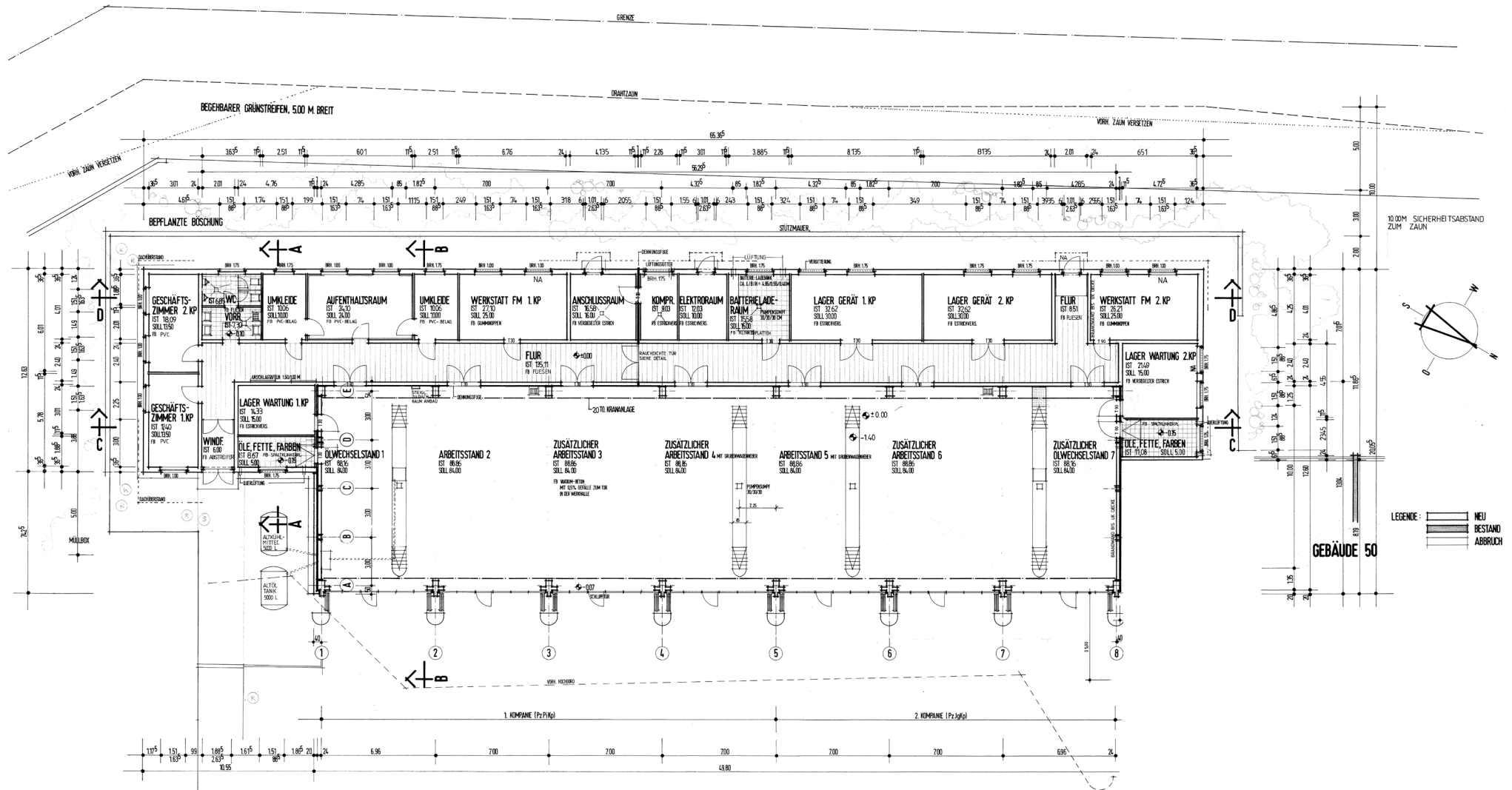


MIT 20 TONNEN KRANBAHN

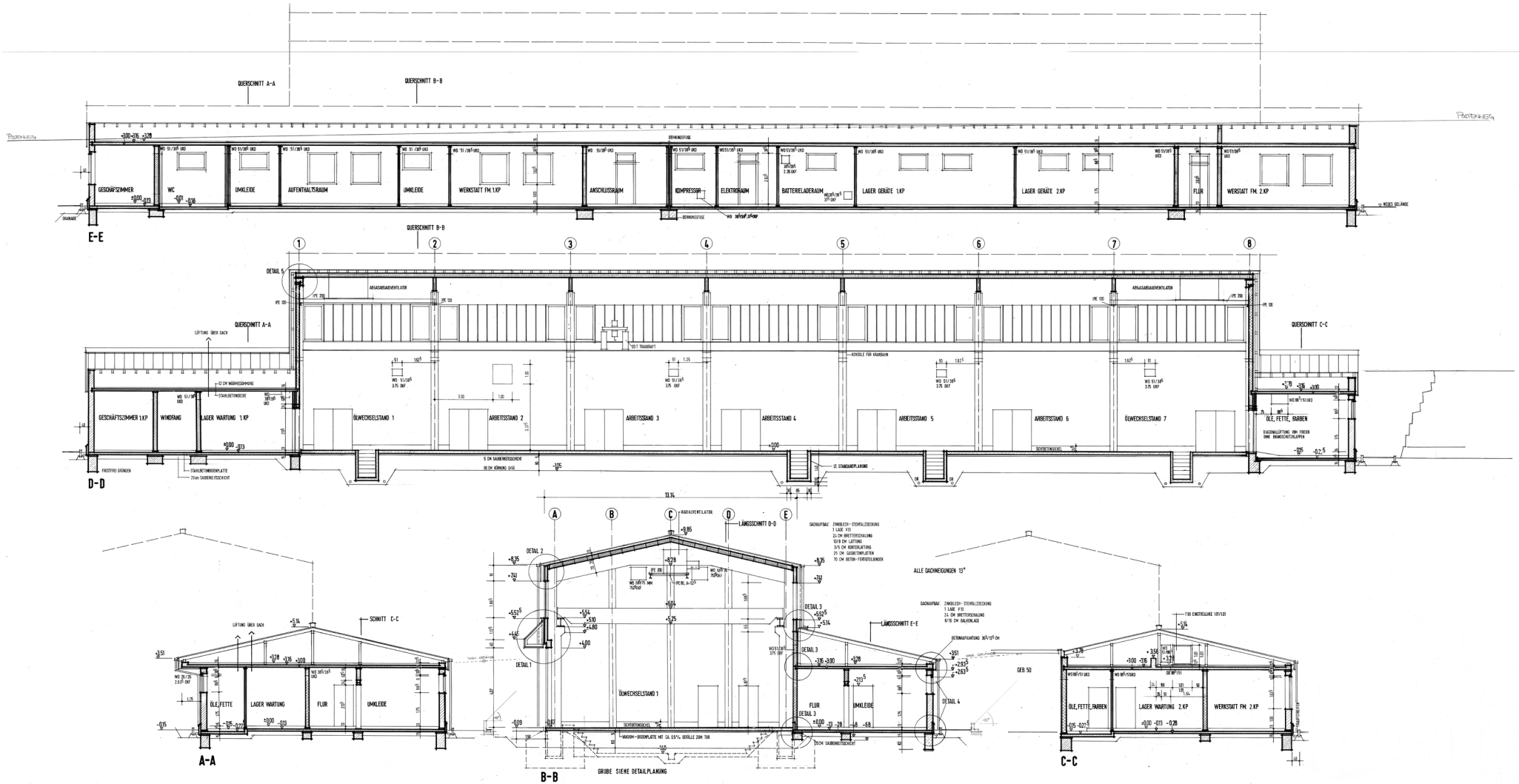
Wir schaffen Ihnen Flexibilität
durch Lagerraum und Lagerfläche



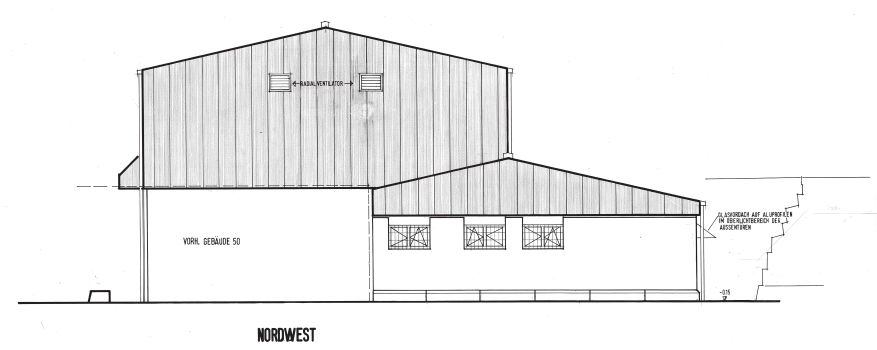
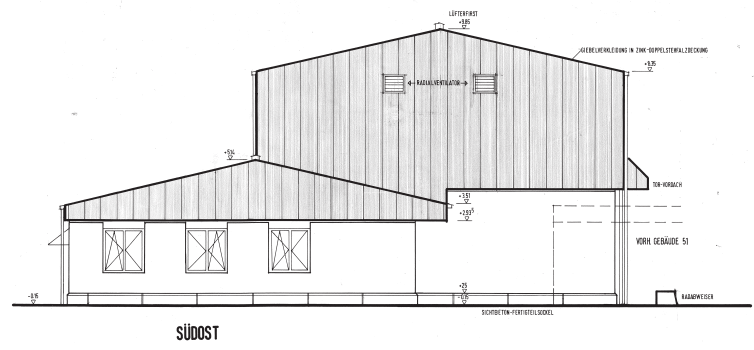
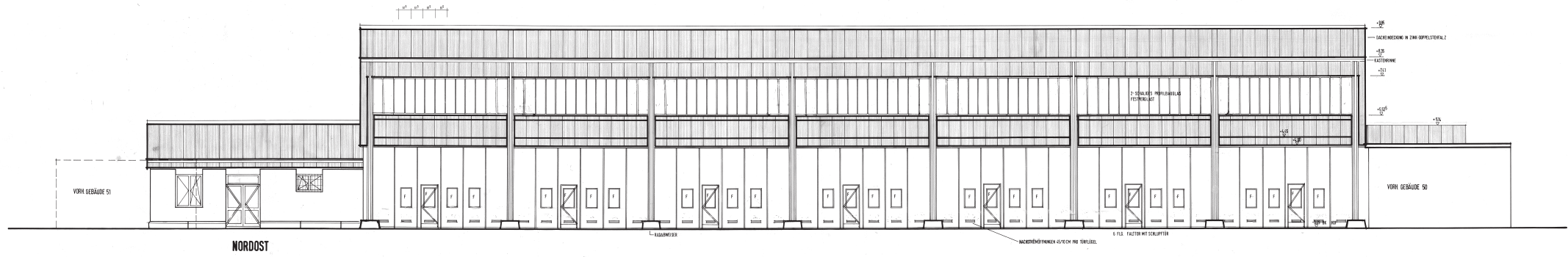
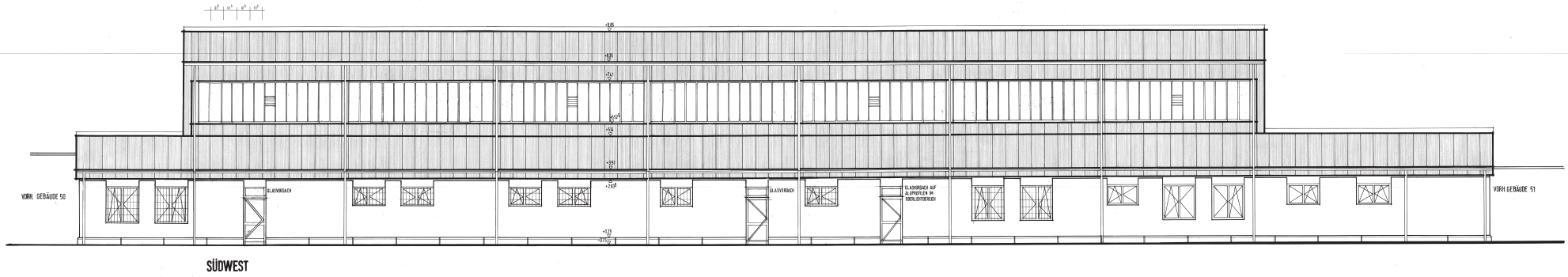
GRUNDRISS



SCHNITTE



ANSICHTEN



**Wir schaffen Ihnen Flexibilität durch modernstes
Verlade-, Förder- und Wiege-Equipment:**

- 3 Linde Gabelstapler (1 x 1t, 1 x 3 t und 1 x 5 t)

Höchste Qualität mit Brief und Siegel:

Damit Sie sich jederzeit auf uns verlassen können, sind unsere Logistikprozesse zertifiziert nach DIN ISO 9001.



**Was können wir für Sie lagern?
Wir sind gerne für Sie da!**

Krekel LagerLogistik GmbH & Co. KG
Reinhold-Ferger-Str. 12 · 56457 Westerburg

Ansprechpartner:
Manfred Krekel

Tel.: +49 (0) 6435 / 90895-0
Fax: +49 (0) 6435 / 90895-25

g.krekel@krekel-lagerlogistik.de
www.krekel-lagerlogistik.de

